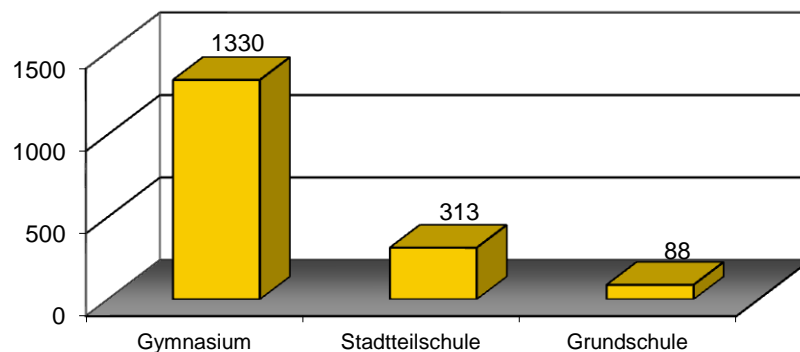




## NATEX-Wettbewerb 2022/23 – 1. Runde

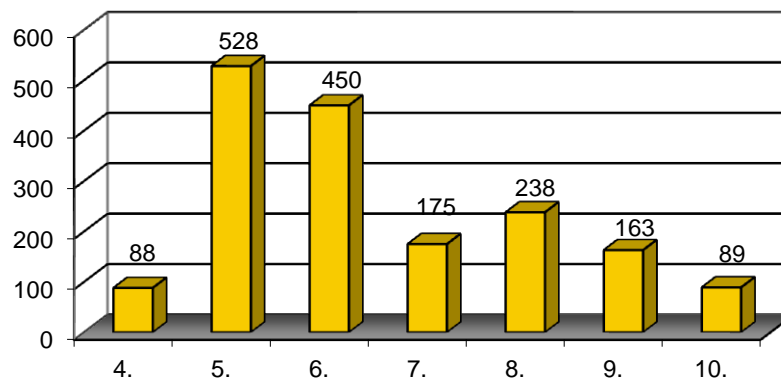
### Übersicht nach Schulformen

	Gymnasium	Stadtteil- schule	Grund- schule	Summe
<b>Zahl der Arbeiten</b>	690	189	55	<b>933</b>
<b>Zahl der Schüler*innen</b>	1330	313	88	<b>1731</b>
<b>Bewertung (Arbeiten)</b>				
herausragend (****)	33	3	2	<b>38</b>
sehr gut (***)	246	14	28	<b>287</b>
ordentlich (**)	313	76	18	<b>407</b>
teilgenommen (*)	97	96	7	<b>200</b>

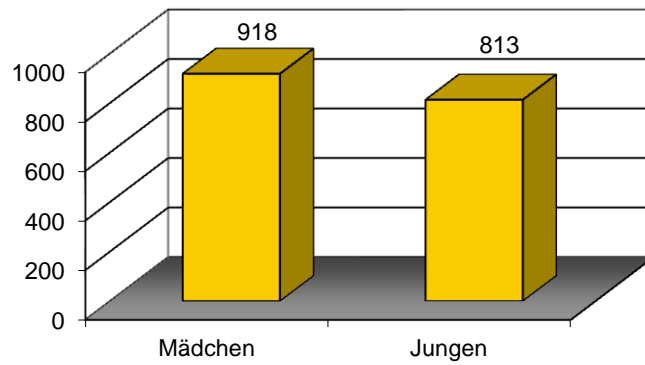


### Übersicht nach Klassenstufen

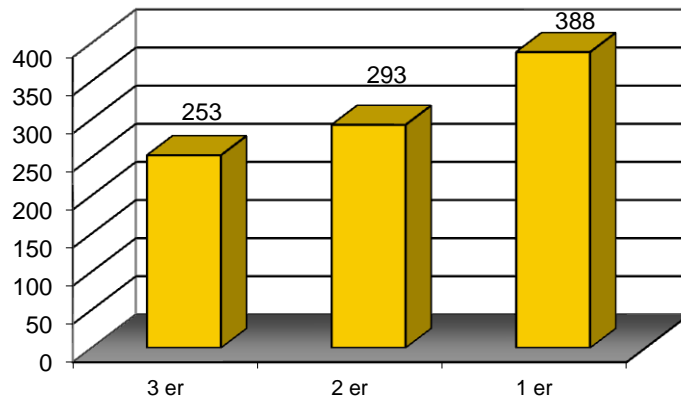
	4.	5.	6.	7.	8.	9.	10.	Summe
<b>Zahl der Arbeiten</b>	55	278	245	90	121	80	65	<b>933</b>
<b>Zahl der Schüler*innen</b>	88	528	450	175	238	163	89	<b>1731</b>
<b>Bewertung (Arbeiten)</b>								
herausragend (****)	2	11	15	1	3	3	4	<b>38</b>
sehr gut (***)	28	85	88	29	23	27	8	<b>287</b>
ordentlich (**)	18	132	108	26	62	45	16	<b>408</b>
teilgenommen (*)	7	50	36	34	32	5	36	<b>200</b>



### Zahl der Mädchen und Jungen



### Gruppengröße



### Bewertung der Arbeiten

